

TECHNIKUM
WIEN
ACADEMY



CLEMENS LUTSCH

Geschäftsführer
@ swohlwahr GmbH & Co. KG



WE
LOVE
UX

Von UX zum Human-centered Approach

Die strategische Rolle von UX im Kontext Industrie 5.0 und der Human-centered Organization

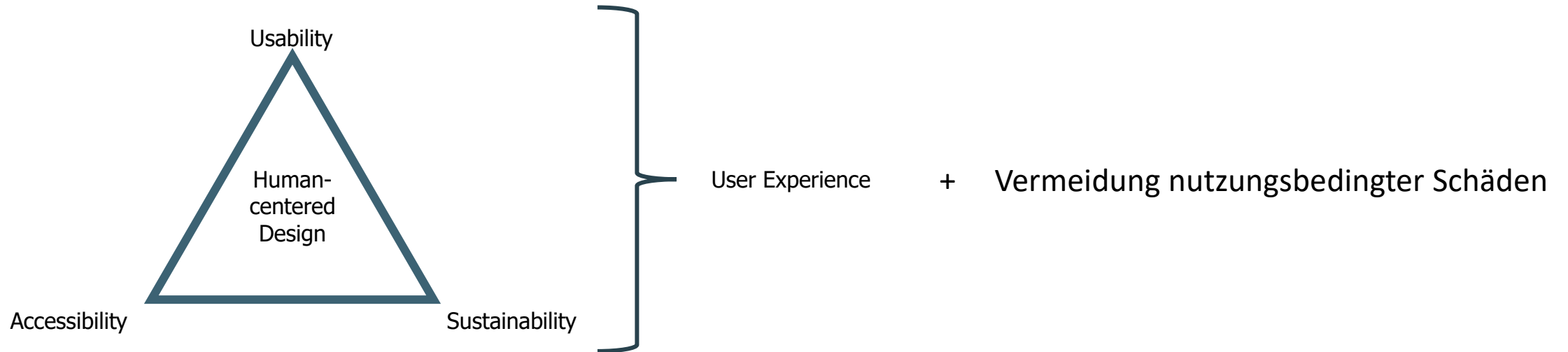
Clemens Lutsch

Bla, Bla, UX, Bla, Bla, CX, Bla, Bla...

Kurzer Blick auf die Grundlagen...

Und das ist, woran wir arbeiten!

Business Impact & gesellschaftliche Bedeutung



= Human-centered Quality



Industrie 4.0 erreicht ihre Grenzen – Zeit für einen Paradigmenwechsel

Fokus auf Effizienz und Automatisierung vernachlässigt den Menschen als zentralen Erfolgsfaktor.

Die Konsequenz: Unternehmen verbrennen Kapital, Effizienz und Marktanteile, wenn sie Technologie nicht menschenverstärkend gestalten.



Technologiedominanz führt zu schneller Veralterung



Fachkräftemangel durch reine Automatisierung



Fehlende Integration von Nachhaltigkeit & Resilienz



Mangelnde Attraktivität als Arbeitgeber



Steigende Haftungs- und Reputationsrisiken

Industry 5.0

Industrie 4.0 "Reloaded"

Industrie 5.0

Die EU Initiative



Mensch im Mittelpunkt

Technologie dient dem Menschen, nicht umgekehrt. Fokus auf Wertschätzung und Empowerment der Mitarbeitenden.



High-Tech mit Sinn

Verbindung von KI, digitalen Zwillingen und Cobots mit Sinnorientierung, Sicherheit und ethischer Verantwortung.



Strategische Integration

Verknüpfung mit EU-Strategien: Green Deal, Digital Services, Digital Markets und AI Act.



Vision & Wettbewerb

Europäische Wettbewerbsfähigkeit durch ethisch verantwortliche Technologie, die Performance maximiert.

Die drei Grundpfeiler von Industry 5.0



Human-Centered

Mensch-System-
Kollaboration statt
Technologiedominanz

Sichere, inklusive und
ergonomische
Arbeitsumgebungen

Assistierende intelligente
Systeme

Neue Rollenprofile & Skill-
Entwicklung



Nachhaltigkeit

Ressourceneffiziente
Methoden

Strategische
Portfolioplanung,

Ressourceneffiziente &
kreislauforientierte Modelle

Digitale Zwillinge zur
Reduzierung von Emissionen

Technologien, die planetare
Grenzen respektieren

Umfassende soziale
Verantwortung



Resilienz

Robuste
Wertschöpfungsketten
gegenüber Krisen

Flexible Produktionssysteme

Planvolle Qualifizierung

Robuste Prozesse

Adaptive Mensch-System-
Ökosysteme

Schutz vor geopolitischen
Risiken

ISO 27500

Human-centered Organization

- ✓ Mensch als zentraler Erfolgsfaktor
- ✓ Verpflichtung zu Sicherheit & Wohlbefinden
- ✓ Integration von Technologien nach ethischen Prinzipien
- ✓ Empowerment von Mitarbeitenden

Industry 5.0 gibt den strategischen Rahmen vor



ISO 9241 (Serie)

Ergonomie der Mensch-System Interaktion

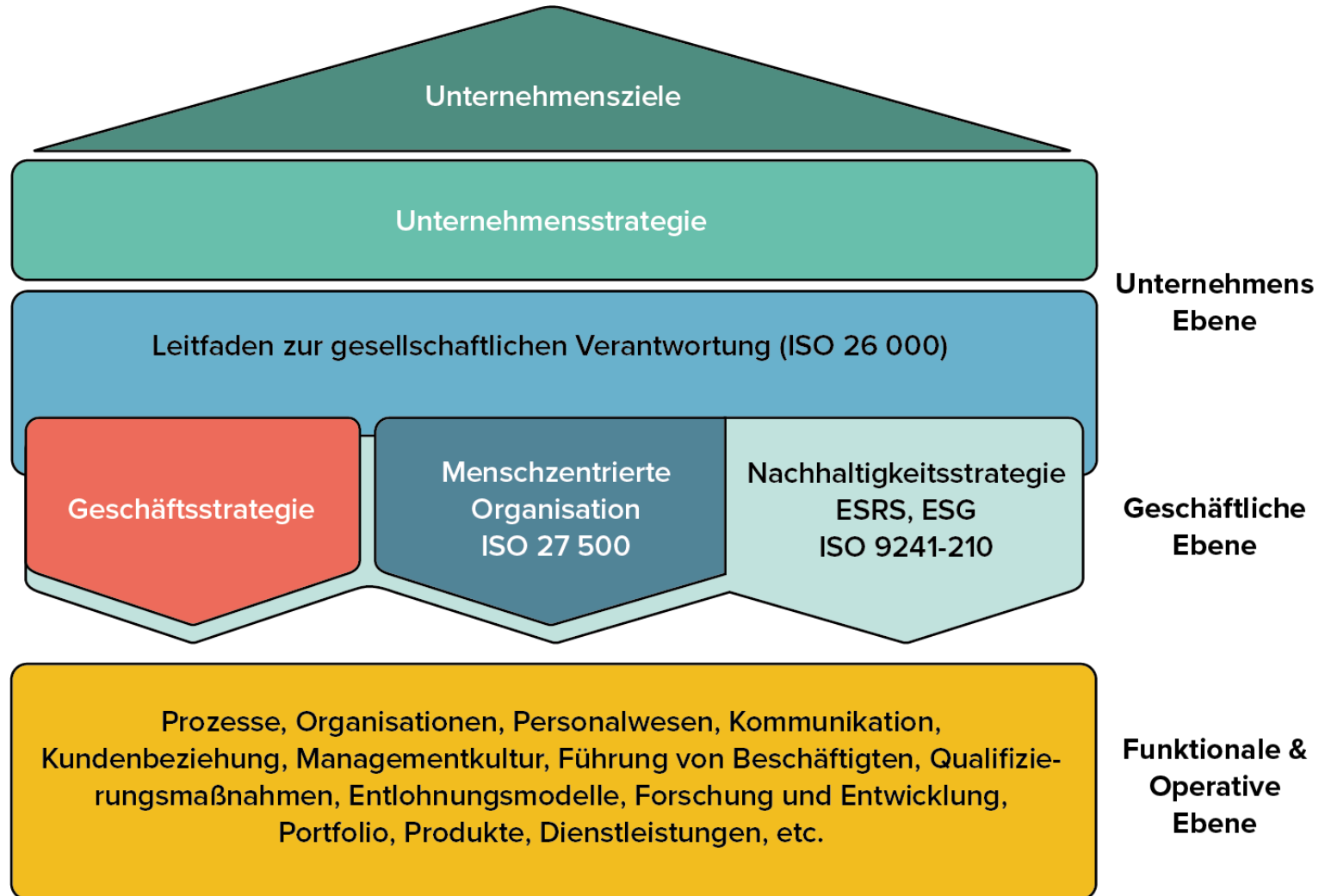
- ✓ ISO 9241-110 & 112: Interaktionsprinzipien & Prinzipien der Informationsdarstellung
- ✓ ISO 9241-210: Human-centered Design
- ✓ ISO 9241-220: Prozesse für Human-centered Design
- ✓ ISO 9241-171: Barrierefreiheit
- ✓ ...

ISO-Standards liefern praktische Werkzeuge und Grundlage für Umsetzung

Die menschenzentrierte Organisation

Schlaues Copy/Paste von Human-centered Design

Im Kontext



Danke

clemens@swohlwahr.com

